



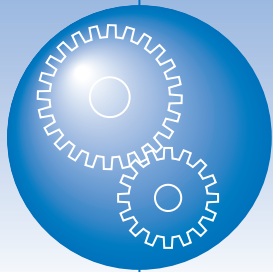
創立61周年
~我らで創れ 新時代~

福岡県立菊田工業高等学校

令和6年度 学校案内



福岡県立菊田工業高等学校



機械科

匠の技を伝承！

MECHANICS



溶接実習

機械というと、何を思い浮かべますか？
自動車、飛行機、ロボット・・・。
日常生活で利用されている多くのものが機械によって動いています。

身近なところから宇宙まで多くの工業製品の基礎となっているのが機械工学です。機械科は実際のものづくりを通して機械工学の基礎を幅広く学べる、工業高校の中心となる学科です。また、機械に直接触れて学ぶ実習が豊富で、体験しながら学べるのが特徴です。基礎からハイテクノロジーまで幅広く学習し、工業技術への興味や関心を大切に育み、将来多くの分野で活躍できる人材の育成を目指しています。

現在では機械の無い生活は考えられません。
日本が世界有数の技術大国になったのも機械技術の進歩や、優れた技術や技能を持った先輩たちのおかげです。

**想いをカタチにする。
機械科はチャレンジする人を求めています。**



旋盤実習



CAD実習

視野が広い機械技術者の育成

機械科では、鑄造・鍛造・手仕上げなどの伝統的な実習から、数値制御(NC)で動く工作機械やコンピュータによる製図(CAD)等の先端技術まで、時代に対応した幅広い知識や技能の習得を目指しています。

実習内容

- 切削加工
- 鑄・鍛造
- 溶接
- 材料・計測
- 内燃機関
- 電気・情報
- ファクトリーオートメーション



在校生からのメッセージ

機械科 垣内 夏海 (今元中)

機械科では、作業をする楽しさや達成感を味わうことができます。

私は旋盤という機械を扱うのが得意で、特に自分で削った金属の表面がきれいに仕上がった時のうれしさや達成感は言葉では言い尽くせません。

ぜひ、ものづくりの面白さを蒔工の機械科で体験してみてください。



機械科資格取得

- アーク溶接
- ガス溶接
- 3級技能検定
- 機械保全技能検定3級
- 計算技術検定
- 玉掛け
- クレーン
- 基礎製図検定
- 情報技術検定
- 乙種危険物取扱者
- フォークリフト



電気科

ELECTRONICS

すべての道は電気から！



電気工事実習

エレクトロニクスの発展がめざましい今日、あらゆる産業や家庭、職場など生活をする上で絶対に欠かすことができない大切なエネルギー、それが電気です。電気は、動力や光・熱・情報などに変わり、現代社会を支えています。

その電気を誰もが安心安全で、あたりまえのように使えるのは国が定めた資格を有した人がいるからです。

私たちが快適で文化的な生活を送っていくためには、「電気」の技術が不可欠なのです。

電気科では、電気を安心安全に扱うための技術や知識を身につけ、電気工事士などの国家資格取得を目指し、現代社会を支える人材を育成することに力を入れています。



計測実習



接地抵抗の測定

課題を解決する力を身につけた電気技術者の育成

電気科では、電気的基础からモータ・発電機の原理、トランジスタやIC、電子回路の基本、コンピュータのハードやソフト、ロボットなどの制御実習を通して、目に見えない電気の働きを学び、課題を解決する力を身につけた電気技術者の育成を目指します。

実習内容

- 計測
- シーケンス制御
- 電気工事
- 情報
- 電力・機器
- 製作



在校生からのメッセージ

電気科 山田 喜心 (曾根中)
電気科の学習内容は難しいですが、全員が真剣に授業を受けるだけでなく資格試験にも取り組んでいます。

電気科の3年生の9割は国家資格である第二種電気工事士を取得しており、2年生も現在挑戦中です。

先生方のわかりやすい説明と指導があり、学習環境が良く、雰囲気もとても良いので楽しく過ごせます。ぜひ蒞工電気科にきてください。



電気科資格取得

- 第二種電気工事士
- 第一種電気工事士
- 第三種電気主任技術者
- 乙種危険物取扱者
- 2級電気工事施工管理技術検定試験
- 計算技術検定
- 情報技術検定



情報技術科



ネットワーク実習

人も機械も、「情報」を手がかりに判断し動いています。インターネット、携帯電話、自動車から工場の機械や政治・経済まであらゆる分野で情報を活用して社会が動いています。社会のすべては、「情報」といっても良いくらいに「情報」は大事なものです。

情報技術科では、一般的に「情報技術」と聞いてイメージするプログラミングをはじめ、電気・電子計測や、コンピュータを構成するハードウェア、ソフトウェアの基本的な働きを学びます。この他にも、パソコンを用いて設計をするCADなど多岐にわたる実習を行っています。

**「情報」は世界中で日々進歩し続けています。
現在も、未来も「情報を活用する『技術』は不可欠な能力
です。**



CAD実習



PLC実習

ITは、
未来を創る！

21世紀を支える情報技術者の育成

情報技術科では、電気・電子及び情報技術の基礎を学び、プログラミングやハードウェア技術・ソフトウェア技術、コンピュータ制御や情報通信などコンピュータの利用技術を学習し、21世紀を支える情報技術者の育成を目指します。

実習内容

- プログラミング
- アプリケーションソフトの利用
- 電気・電子計測
- 制御
- 通信
- 製作



情報技術科資格取得

- 基本情報技術者
- 工事担当者（DD3種）
- 乙種危険物取扱者
- 第二種電気工事士
- 計算技術検定
- ITパスポート
- 情報技術検定

在校生からのメッセージ

情報技術科 大澤 勇人（南曾根中）
私はコンピューターの構成や仕組みに興味があり、情報技術科に入りました。
ハードやソフトなどについての様々な科目について学ぶことができ、基本情報技術者試験などの資格取得に役立ちました。先生方の指導も手厚く良い環境ですので、皆さんも情報技術科で学んでみませんか？



INFORMATION TECHNOLOGY

Q 高校での勉強は難しいですか？

A 難しいです。
難しいですが、苧田工業は学科によって専門授業を受けることができ、それぞれに専門的な知識を持つ先生がたくさんいらっしゃるため、わかりやすく授業を受けることができます。

Q 苧工の就職率は高いと聞いていますが、具体的にどのようなところにいけますか？

A 毎年 1,000 社を超える企業から求人がきています。
その中で自分に合った職種や進路先を先生方のサポートを受けて決めていきます。
先輩の中には有名大手自動車や大手電気関連会社に就職した人もいます。

Q いろいろな資格がとれると聞きました、どのような資格が取れますか？

A それぞれの学科で学んでいる専門分野に関する資格が取得しやすいです。
自分自身の努力次第ですが、機械科では溶接や旋盤、電気科では電気工事施工管理、情報技術科では基本情報技術者などの資格や国家資格を取っている人もいます。

Q 部活動は初心者でもできますか？

A もちろんです。
運動部はもちろん機械工作部や情報科学部などエコデンカーやロボットを作る文化部など工業高校ならではの幅広い部活動が行なわれています。
高校から始めた人でも県大会をはじめとして、全国大会や世界大会に出場した先輩もいます。

体験入学案内

第1回

日程：令和5年8月21日（月）
12：00～16：00
対象：苧田中学校、新津中学校、行橋中学校
その他京築地区以外の中学校

第2回

日程：令和5年9月30日（土）
12：00～16：00
対象：上記以外の京築地区中学校



生徒会長からのメッセージ

苧田工業高校に入学すると、様々な行事で鍛えられる場面があります。

つらいと感じる事もあるかもしれませんが、乗り越えることができれば立派なものづくりのスペシャリストになれます。

私たちの頑張りを手厚くサポートしてくれる優しい先生方や先輩がみんなで待っていますので、是非頑張ってください。

応援しています。

生徒会長 齊藤 花菜子
(行橋中)



学校行事予定

4月

- 入学式
- 新入生歓迎行事



入学式



新入生歓迎行事

5月

- 自立と協働を学ぶ体験活動（1年生）
- 防災避難訓練
- 交通安全教室



新入生オリエンテーション

6月

- 体育大会
- 進学ガイダンス
- 生徒総会



交通安全教室



高城山登山

7月

- 求人票受付開始
- 進路学習
- 工場見学



進路相談事業

8月

- 三者面談（3年）
- 中学生進路相談事業
- 中学生体験入学①



体育大会



体育大会

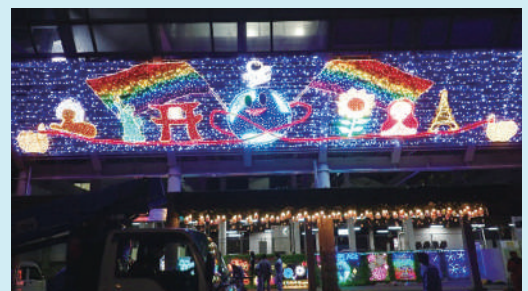
9月

- 就職激励会
- 就職試験開始
- 中学生体験入学②

地域と連携したものづくり

イルミネーション事業

情報技術科の課題研究の一環として、苾田駅前に町役場や大学、地元の小中学校と連携しイルミネーションを製作し今年で13年目となります。また、豊前商工会議所の「駅から街を元気に」をコンセプトに手づくりイルミネーションイベントへも毎年参加しています。両方とも12月から1月末頃までの約2ヶ月間、苾田駅前と宇島駅前に設置しており、毎年テーマを変え、駅前に華やかさを添えています。地域と連携してものづくりをする大変さがありますが、無事点灯式を迎えた時には、その大変さを上回る程の達成感を得ることが出来ます。



苾田町イルミネーション昨年テーマ
「平和な世の中～笑顔が絶えない平和な世界～」

10月

- 創立記念式典
- 刈工祭



刈工祭



体験入学

11月



クラスマッチ

12月

- インターンシップ (2年生)
- クラスマッチ
- 生徒会選挙



生徒会選挙



修学旅行

1月

- 修学旅行 (2年生)
- 課題研究発表会



進路ガイダンス

2月

- 1・2年生対象
進路ガイダンス



卒業式



卒業式

3月

- 卒業式

エコデンレース in 苅田

本校電気科が実行委員会事務局として、毎年秋に日産自動車九州株式会社主催の新浜祭と共催で、エコデンレース in 苅田を開催しています。

昨年度はコロナウイルスの感染防止、悪天候などにより延期とし、後日本校に隣接している苅田自動車学校の敷地をお借りしての福岡県内の限定競技会という形での順延代替開催を致しました。

福岡県内の高校・大学から11チームが出場し、本校からも2チームが参加しました。毎年、各チームはアイデアに富んだ車体を製作し、レースに挑み、1位を目指し取り組んでいます。

どのチームも個性豊かで、とても面白いレースです。



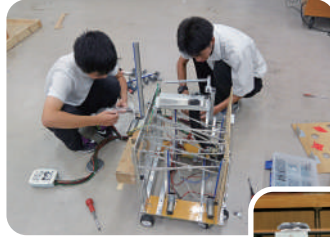
エコデンレースとは？

各チームにイコールコンディションのバッテリーが支給され、それぞれの車両性能に応じた走行方法で、競技時間40分間に走行した周回数を競う大会です。

部活動

文化系

- 機械工作
- 電気研究
- ロボット研究
- 情報科学
- 写真
- 放送
- インター
アクトクラブ
- 書道



活動結果報告

〈情報科学部〉

- WROJapan2022 福岡予選会
高校生エキスパート部門 優勝
高校生ミドル部門 優勝、準優勝
- WROJapan2022 熊本予選会
高校生ミドル部門 優勝
- WROJapan2022 決勝大会 in 浜松
高校生エキスパート部門 3位
高校生ミドル部門準優勝 3位
- WRO2023 International Final (ドイツ国際大会)
高校生エキスパート部門 35位 (71チーム中)

〈機械工作部〉

ジャパンマイコンカーラリー2023

- 福岡県大会 Advanced Class 7位
Basic Class 3位
Camera Class 3位
- 九州大会 Advanced Class 13位
Basic Class 3位
- 全国大会 Advanced Class ベスト32
Basic Class ベスト8
- エコデンレースin苅田2022 2位・4位

〈写真部〉

- (令和4年度)
- 全九州高等学校総合文化祭写真部門
福岡県予選 大賞1点 佳作2点
- 全九州高等学校総合文化祭写真展 出場
- 福岡県高等学校総合文化祭写真展 準特選1点 入選1点
- 高文連北九州地区写真展 特選1点 入選1点
- 西日本新聞社 読者の写真 高校生以下の部 入選4点
一般の部 特選1点
(年間最優秀賞)

(令和5年度)

- 西日本新聞社 読者の写真 高校生以下の部 入選1点

〈書道部〉

- 第37回福岡県高等学校総合文化祭書道部門県揮毫大会 優秀賞

〈電気研究部〉

- 令和4年度ものづくりコンテスト 電気工部門 8位
- 令和5年度ものづくりコンテスト 電気工部門 出場

〈ロボット研究部〉

- 第30回全国高等学校ロボット競技大会 青森大会出場

部活動生からのメッセージ

私たちの所属する部活動をご紹介します！

皆さんも興味があったら
苅工に来てみてください。



私は機械工作部エコデン班に所属しています。

ものづくりコンテスト旋盤部門やエコデンレースに向けて旋盤の練習やエコデンカーの整備、練習走行などを行っています。実習では使わないTIG溶接を練習したり、旋盤では技能検定を受験したりして、多くの技術を身につけることができました。

機械工作部 垣内 夏海

部活動

体育系

- 野球
- バレーボール
- 陸上
- 卓球
- テニス
- 剣道
- バスケットボール
- サッカー
- バドミントン
- 弓道
- 登山
- レスリング



活動結果報告

〈レスリング部〉

- (全国) ・全国高校総体(インターハイ) 出場
- ・全国グレコローマン選手権大会 出場
- ・全国選抜レスリング選手権大会 出場
- ・JOCジュニアオリンピック大会 出場
- ・JOCクイーンズカップ 出場
- (九州) ・全九州高等学校レスリング選手権大会 準優勝、3位
- ・全九州高等学校レスリング新人選手権大会 3位
- ・JOCジュニアオリンピック大会九州予選会 優勝

〈卓球部〉

- ・令和4年度福岡県高等学校総合体育大会卓球選手権大会
男子シングルス 県大会出場
女子シングルス 県大会出場
- ・令和4年度福岡県高等学校卓球新人大会
男子シングルス 県大会出場
- ・令和4年度全国高等学校選抜卓球大会(個人の部)
福岡県予選会男子シングルス 出場

〈バレーボール部〉

- 令和4年度 福岡県高等学校バレーボール新人大会 県大会出場
- 令和5年度 福岡県高校総体バレーボール選手権大会 県大会出場
- 天皇杯全日本選手権 県大会出場

〈陸上部〉

- (令和4年度)
- (全国) ・第75回全国高等学校陸上競技対校選手権大会
男子ハンマー投 出場
- (九州) ・第75回全国高等学校陸上競技対校選手権大会
北九州地区予選大会 2名出場
- (県) ・第75回全国高等学校陸上競技対校選手権大会
福岡県予選大会 9名出場(男子4名、女子5名)
- ・第4回福岡県高等学校新人陸上競技対校選手権大会
9名出場(男子5名、女子4名) 男子円盤投 第3位
- ・第8回福岡県高等学校陸上競技学年別大会
7名出場(男子2名、女子5名)
男子B円盤投 第1位 男子B砲丸投 第1位
- (令和5年度)
- (全国) ・第76回全国高等学校陸上競技対校選手権大会
男子円盤投・男子砲丸投 出場
- (九州) ・第76回全国高等学校陸上競技対校選手権大会
北九州地区予選大会 2名出場
男子円盤投 第1位
- (県) ・第76回全国高等学校陸上競技対校選手権大会
福岡県予選大会
9名出場(男子4名、女子5名) 男子円盤投 第2位



私は野球部に所属しています。県大会出場を目標に掲げ、練習に取り組んでいます。このスポーツは苦しさ8割、楽しさ2割で、この2割のために数々の努力をしてきました。その努力をする価値がこのスポーツにはあります。夏の大会では、全員が躍動し監督さんや顧問の先生、保護者の皆さんに恩返しします。

野球部 山田 喜心



私は剣道部に所属しています。高校から始めた剣道でしたが、玉竜旗大会をはじめとした様々な大会に出場し、初段を取得することができました。現在は二段の取得に向けて頑張っています。

剣道部 大澤 勇人

進路サポート

苅田工業高校では、生徒一人ひとりが主体的に進路選択をするために三年間を通して様々なキャリア教育を実施しています。
すべての生徒が自分の将来を見つめ、希望の進路を実現できるよう全力でサポートしていきます。

1

工場見学

1学年、2学年次で先輩方が就職している企業に訪問し工場見学を実施しています。
『ものづくり』の場を知り、先輩方が実際に働かされている姿をみて、勤労観を養い、将来の進路を考える機会とします。



進路ガイダンス

2



企業や、実際に職場で働かされている先輩方を招いて進路講話をしていただきます。

就職希望者には、就職試験に備えて企業の方による面接指導の実施、また進学希望者には、大学・専門学校を招き、学校や受験方法などに関する情報をお話ししていただきます。

3

インターンシップ

多くの地元企業にご協力いただき、2学年次に職業体験実習（インターンシップ）を実施しています。

有意義な実習となるよう、日々の学校での授業・実習において、しっかりと専門技術を身につけて臨みます。そして職場での体験から多くのことを学び、進路選択に役立てます。



進路閲覧室設備

4



進路閲覧室には学校に来た求人票が集まっています。

インターネットに繋がったパソコンを使って生徒達で自分で企業や進路について調べることができます。

進路実績

本校で専門技術を身につけた卒業生たちは、多くの工業分野で活躍しています。県内はもちろん、県外でも高い評価を受けており、就職内定率は毎年100%です。また、更に専門性を高めるために、大学や専門学校に進学する生徒も増えてきました。



令和4年度 求人実績

開学以来
就職内定率 **100%**
苅工は、あなたの未来を応援します!

進路先一覧

企業名

- アイリスオーヤマ(株) 鳥栖工場
- (財)九州電気保安協会
- (株)HKシートメタルテック
- (株)イーピーアイコーポレーション東京本社
- オイレス工業(株)
- 大阪シーリング印刷(株)
- 岡住工業(株)
- 岡本土木(株)
- 小田急電鉄(株)
- 関西電力(株)
- (株)関電パワーテック
- (株)カンノ製作所
- (株)九州イノアック行橋工場
- 九州電力(株)
- (株)九電送配サービス
- サカ理工研工業(株)
- タカラ化成工業(株)
- 沢井製薬(株)九州工場
- 山九(株)プラント事業部
- JR九州エンジニアリング(株)
- (株)杉本電設
- 第一石鹼(株)九州事業所
- (株)大光電機製作所
- ダイハツ九州(株)
- ダイハツ工業(株)
- (株)タカギ
- (株)デンソー九州
- トーカロ(株)
- TOTO(株)
- TOTOアクアテクノ(株)
- TOTOサニテクノ(株)
- TOTOファインセラミックス(株)
- TOTOプラテクノ(株)
- 戸畑共同火力(株)
- トヨタ自動車九州(株)
- (株)豊田自動車織機
- 西鉄エム・テック(株)
- 西日本旅客鉄道
- 日産自動車九州(株)
- 日産車体九州(株)
- 日鉄テックスエンジ(株)八幡支店
- ニッスイ(株)
- 日本製鉄(株)九州製鉄所 八幡地区
- 日本特殊塗料(株)東九州工場
- 濱田重工(株)
- 富士ソフト(株)
- 豊前東芝エレクトロニクス(株)
- (株)ブリヂストン 北九州工場
- (株)ヘッツ
- マツダ(株)
- 三島光産(株)
- 三菱電機(株)姫路製作所
- 安川オートメーション・ドライブ(株)
- (株)安川電機
- 安川マニュファクチャリング(株) 行橋事業所
- (株)ヤマダデンキ
- UBE(株)
- UBE三菱セメント(株)九州工場
- ユニ・チャームプロダクツ(株)
- ユニプレス九州(株)
- 吉川工業ファインテック(株)
- ローム・アポロ(株)

公務員

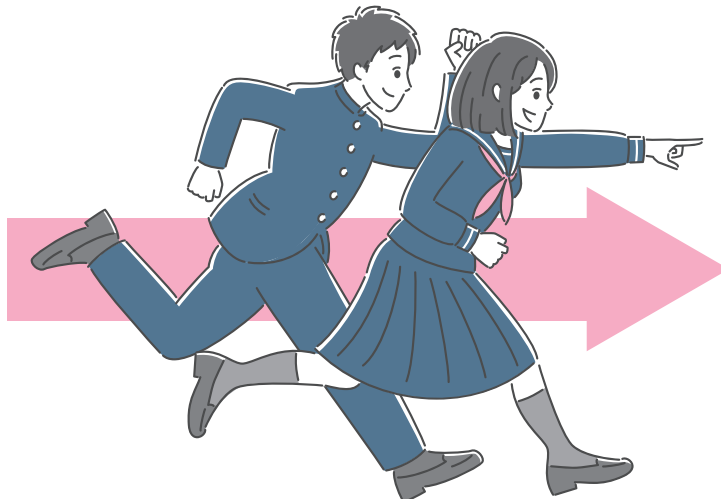
- 航空自衛隊 航空学生

大学

- 北九州市立大学
- 九州共立大学
- 九州国際大学
- 久留米工業大学
- 西日本工業大学
- 福岡教育大学
- 福岡工業大学

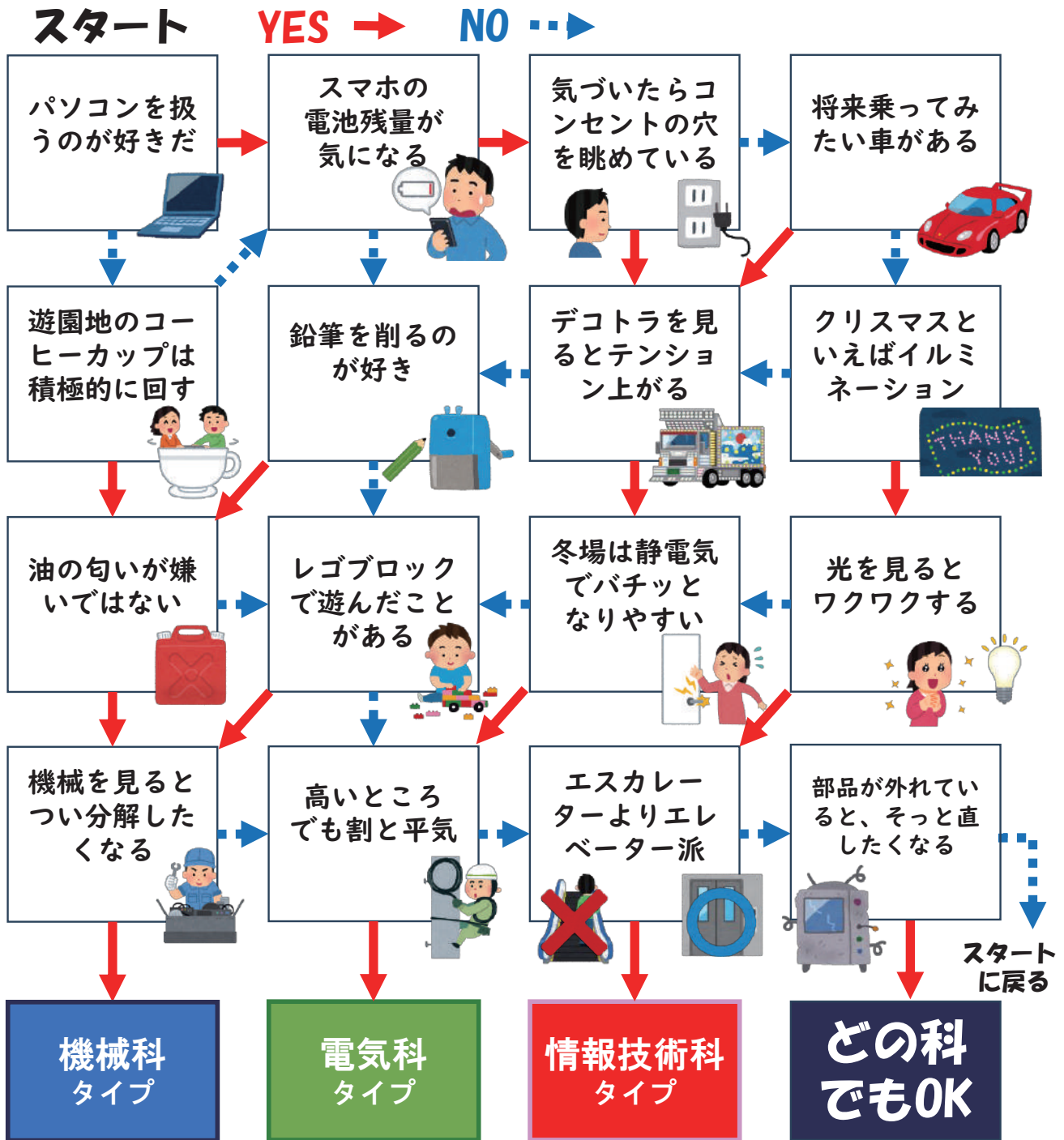
専門学校

- 麻生公務員専門学校北九州校
- 麻生情報ビジネス専門学校
- ESPエンタテイメント福岡
- 大原自動車大学校
- 北九州自動車大学校
- 北九州調理製菓専門学校
- 北九州リハビリテーション学院
- 九州デザイナー学院
- 小倉リハビリテーション学院
- 日産京都自動車大学校
- 平岡調理・製菓専門学校
- 福岡美容専門学校北九州校
- 美萩野臨床医学専門学校



あなたは何科？ 苧工診断！

(※参考程度でお願いします)



●本校の制服●



※女子の夏服はキュロットスカートと冬服同デザインのスラックスがあります。

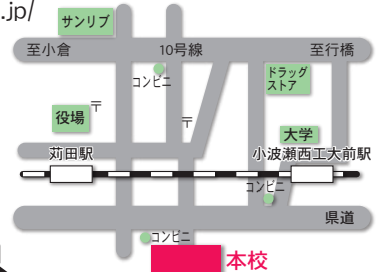
苧 福岡県立苧田工業高等学校

〒800-0354 福岡県京都郡苧田町大字集2569番地
 TEL : 093-436-0988 FAX : 093-436-2572
 E-mail: info@kanda-tech.fku.ed.jp
 URL: http://kanda-tech.fku.ed.jp/



苧田工業高校

検索



日豊本線苧田駅または小波瀬西工大駅より 車で約 6分 徒歩で約30分